

Série 517 Moniteur LCD Type TFT 18"5 Double Outdoor



- **Ecrans LCD type TFT 18,5"**
- **Outdoor IP56**
- **Intégration d'un PC ou carte vidéo**

Ce double écrans LCD 18,5" est dédié à l'affichage d'information (gare routière, abris Bus...) pour un environnement extérieur (Norme IP56). Il comprend un châssis métallique anticorrosion. Contre le vandalisme, une vitre en verre sécurit de 5mm antireflet protège la dalle TFT (IK08). Un système de ventilateurs et radiateurs permettent de conserver une température ambiante dans l'appareil quelle que soit la température extérieure.

Une supervision est installée permettant de contrôler, d'ajuster les paramètres de température, luminosité, heure de fonctionnement,...

Une cellule permet de faire varier la luminosité de l'écran en fonction de la lumière extérieure.

Caractéristiques générales :

Ecran : 2 x LCD type TFT 18,5"

Mode : Paysage

Résolution : 1366 x 768

Format : 16/9

Luminosité : 300 Cd/m²

Contraste : 1000 : 1

Température Fonct. : 0°C / +50°C

Température Stock. : -20°C / +60°C

Humidité : 10% à 90% sans condensation

Intelligence embarquée :

PC embarqué : Atom N270 1,6 GHz / Autres

Chipset : Intel 945GSE

RAM : 512 Mo ou 1 Go / 2 Go max.

Connectiques : 2 x USB, RJ-45, RS-232

Ethernet : 10/100/1000M Base-T

Compact Flash



Vue de profil

Mécanique :

Structure en acier traitée

Couleur au choix (par défaut : RAL9006)

Dimensions :

Hauteur : 307.5 mm

Profondeur : 203 mm

Largeur : 464.5 mm

Poids : 12 kg

Alimentation :

Consommation : 80 W

Alimentation : 180V à 265V

Fréquence : 50-60Hz

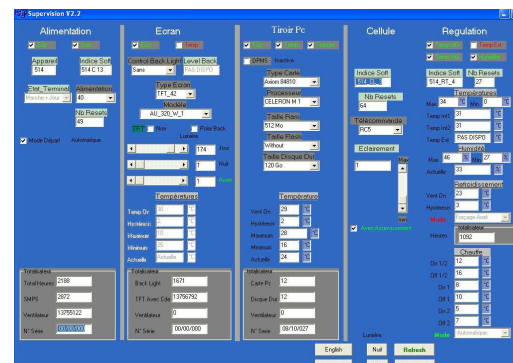
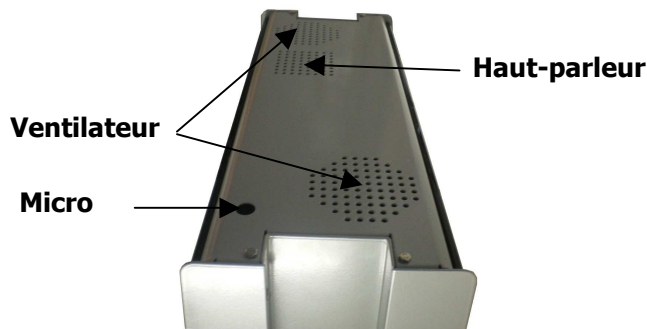
MAINTENANCE FACILITEE !



Options

- Antenne GPRS
- Entrée VGA pour PC déporté
- Simple écran
- Alimentation continue (24V-48V)
- Système Indoor disponible
- Version OEM disponible
- Système audio
- Détecteur de présence
- Mode portrait possible avec mécanique différente

Vue de dessous



Supervision incluse

Remontée d'informations (T°C - heures de fonctionnements...)

Contrôle des backlights, des ventilateurs...

