

Série 517 Moniteur LCD Type TFT 20" Outdoor



- **Ecran LCD type TFT 20"**
- **Outdoor IP56**
- **Intégration d'un PC ou carte vidéo**

Cet écran LCD 20" est dédié à l'affichage d'information (gare routière, abris Bus...) pour un environnement extérieur (Norme IP56). Il comprend un châssis métallique anticorrosion. Contre le vandalisme, une vitre en verre sécurit antireflet protège la dalle TFT (IK08). Un système de ventilateurs et radiateurs permettent de conserver une température ambiante dans l'appareil quelle que soit la température extérieure.

Une supervision est installée permettant de contrôler, d'ajuster les paramètres de température, luminosité, heure de fonctionnement,...

Une cellule permet de faire varier la luminosité de l'écran en fonction de la lumière extérieure.

Caractéristiques générales :

Ecran : LCD type TFT 20"
Mode : Paysage
Résolution : 1366 x 768
Format : 16/9
Luminosité : 410 Cd/m²
Contraste : 600 : 1
Température Fonct. : -20°C / +50°C
Température Stock. : -30°C / +60°C
Humidité : 10% à 90% sans condensation

Intelligence embarquée :

PC embarqué : Atom N270 1,6 GHz / Autres
Chipset : Intel 945GSE
RAM : 512 Mo ou 1 Go / 2 Go max.
Connectiques : 2 x USB, RJ-45, RS-232
Ethernet : 10/100/1000M Base-T
Compact Flash



Vue de profil

Mécanique :

Structure en acier traitée

Couleur au choix (par défaut : RAL9006)

Dimensions :

Hauteur : 332.5 mm

Profondeur : 275.5 mm

Largeur : 506.5 mm

Poids : 15 kg

Alimentation :

Consommation : 80 W

Alimentation : 180V à 265V

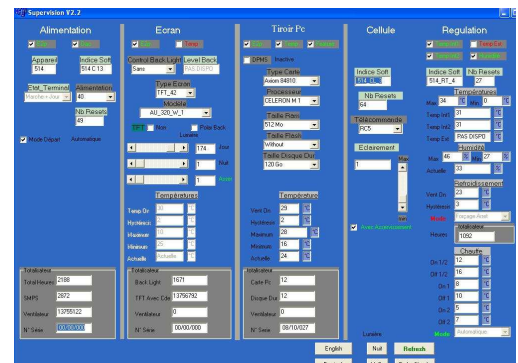
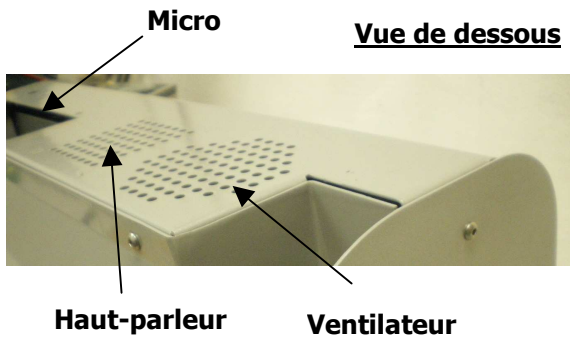
Fréquence : 50-60Hz

MAINTENANCE FACILITEE !



Options

- Antenne GPRS
- Entrée VGA pour PC déporté
- Double écran
- Alimentation continue (24V-48V)
- Système Indoor disponible (Visière plus courte)
- Version OEM disponible
- Système audio
- Détecteur de présence



Supervision incluse

Remontée d'informations (T°C - heures de fonctionnements...)

Contrôle des backlights, des ventilateurs...

