

Série 517 Moniteur LCD Type TFT 21"5 Outdoor



- **Ecran LCD type TFT 21"5**
- **Outdoor IP65**
- **Intégration d'un PC ou carte vidéo**

Cet écran LCD 21"5 est dédié à l'affichage d'information (gare routière, abris Bus...) pour un environnement extérieur (Norme IP65). Il comprend un châssis métallique anticorrosion. Contre le vandalisme, une vitre en verre sécurit de 4mm antireflet protège la dalle TFT (IK08).

Une supervision est installée permettant de contrôler, d'ajuster les paramètres de température, luminosité, heure de fonctionnement,...

Une cellule permet de faire varier la luminosité de l'écran en fonction de la lumière extérieure.

Caractéristiques générales :

Ecran : LCD type TFT 21"5

Mode : Paysage

Résolution : 1920 x 1080

Image Utile : 477 x 268 mm

Format : 16/9

Luminosité : 800 Cd/m²

Contraste : 3000 : 1

Température Fonct. : -20°C / +50°C

Température Stock. : -30°C / +60°C

Humidité : 5% à 95% sans condensation

Intelligence embarquée :

PC embarqué : Atom N270 1,6 GHz / Autres

Chipset : Intel 945GSE

RAM : 512 Mo ou 1 Go / 2 Go max.

Connectiques : 2 x USB, RJ-45, RS-232

Ethernet : 10/100/1000M Base-T

Compact Flash



Vue de profil

Mécanique :

Structure en acier traitée

Couleur au choix (par défaut : RAL9006)

Dimensions :

Hauteur : 354.5 mm

Profondeur : 266.5 mm

Largeur : 535.5 mm

Poids : 16 kg

Alimentation :

Consommation : 40 W

Alimentation : 180V à 265V

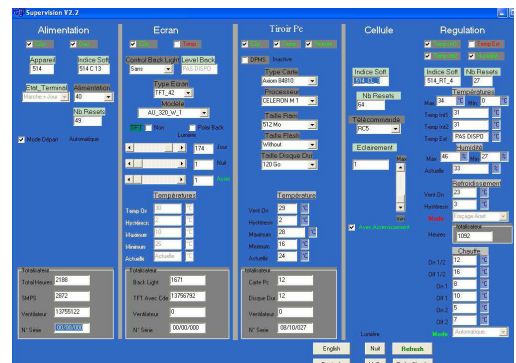
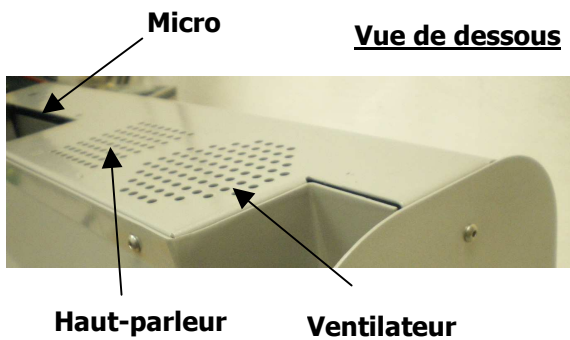
Fréquence : 50-60Hz

MAINTENANCE FACILITEE !



Options

- Antenne GPRS
- Entrée VGA pour PC déporté
- Double écran
- Alimentation continue (24V-48V)
- Système Indoor disponible
- Version OEM disponible
- Système audio
- Détecteur de présence
- Module caméra intégré



Supervision incluse

Remontée d'informations (T°C - heures de fonctionnements...)

Contrôle des backlights, des ventilateurs...

