

## Série 517 Moniteur LCD Type TFT 26" Outdoor



- **Ecran LCD type TFT 26"**
- **Outdoor IP56**
- **Intégration d'un PC ou carte vidéo**

Cet écran LCD 26" est dédié à l'affichage d'information (gare routière, abris Bus...) pour un environnement extérieur (Norme IP56). Il comprend un châssis métallique anticorrosion. Contre le vandalisme, une vitre en verre sécurit antireflet protège la dalle TFT (IK08). Un système de ventilateurs et radiateurs permettent de conserver une température ambiante dans l'appareil quelle que soit la température extérieure.

Une supervision est installée permettant de contrôler, d'ajuster les paramètres de température, luminosité, heure de fonctionnement,...

Une cellule permet de faire varier la luminosité de l'écran en fonction de la lumière extérieure.

### **Caractéristiques générales :**

Ecran : LCD type TFT 26"  
Mode : Paysage  
Résolution : 1366 x 768  
Format : 16/9  
Luminosité : 450 Cd/m<sup>2</sup>  
Contraste : 900 : 1  
Température Fonct. : -20°C / +50°C  
Température Stock. : -30°C / +60°C  
Humidité : 10% à 90% sans condensation

### **Intelligence embarquée :**

PC embarqué : Atom N270 1,6 GHz / Autres  
Chipset : Intel 945GSE  
RAM : 512 Mo ou 1 Go / 2 Go max.  
Connectiques : 2 x USB, RJ-45, RS-232  
Ethernet : 10/100/1000M Base-T  
Compact Flash



**Vue de profil**

## Mécanique :

Structure en acier traitée

Couleur au choix (par défaut : RAL9006)

## Dimensions :

Hauteur : 435 mm

Profondeur : 335 mm

Largeur : 677.5 mm

Poids : 22 kg

## Alimentation :

Consommation : 100 W

Alimentation : 180V à 265V

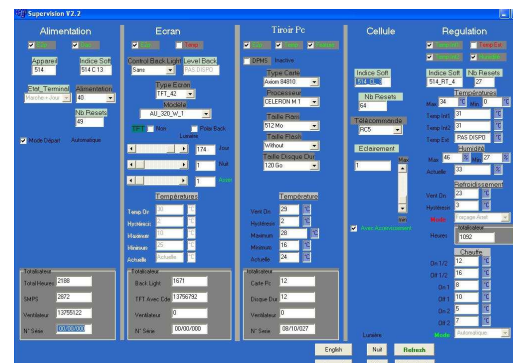
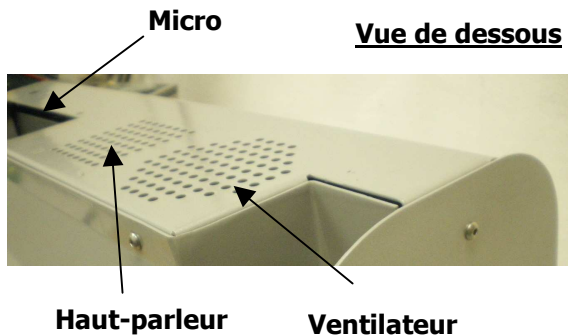
Fréquence : 50-60Hz

## MAINTENANCE FACILITEE !



## Options

- Antenne GPRS
- Entrée VGA pour PC déporté
- Double écran
- Alimentation continue (24V-48V)
- Système Indoor disponible (Visière plus courte)
- Version OEM disponible
- Système audio
- Détecteur de présence



## Supervision incluse

Remontée d'informations (T°C - heures de fonctionnements...)

Contrôle des backlights, des ventilateurs...

