

Série 517 Moniteur LCD Type TFT 26" Outdoor



- **Ecran LCD type TFT 26"**
- **Outdoor IP65**
- **Intégration d'un PC ou carte vidéo**

Cet écran LCD 26" est dédié à l'affichage d'information (gare routière, abris Bus...) pour un environnement extérieur (Norme IP65). Il comprend un châssis métallique anticorrosion. Contre le vandalisme, une vitre en verre sécurit de 4mm antireflet protège la dalle TFT (IK08).

Une supervision est installée permettant de contrôler, d'ajuster les paramètres de température, luminosité, heure de fonctionnement,...

Une cellule permet de faire varier la luminosité de l'écran en fonction de la lumière extérieure.

Caractéristiques générales :

Ecran : LCD type TFT 26"
Mode : Paysage
Résolution : 1366 x 768
Format : 16/9
Luminosité : 450 Cd/m²
Contraste : 4000 : 1
Température Fonct. : -20°C / +50°C
Température Stock. : -30°C / +60°C
Humidité : 5% à 95% sans condensation

Intelligence embarquée :

PC embarqué : Atom N270 1.6 GHz / Autres
Chipset : Intel 945GSE
RAM : 512 Mo ou 1Go / 2Go max.
Connectiques : 2 x USB, RJ-45, RS-232
Ethernet : 10/100/1000M Base-T
Compact Flash



Vue de profil

Mécanique :

Structure en acier traitée

Couleur au choix (par défaut : RAL9006)

Dimensions :

Hauteur : 435 mm

Profondeur : 335 mm

Largeur : 677.5 mm

Poids : 22 kg

Alimentation :

Consommation : 100 W

Alimentation : 180V à 265V

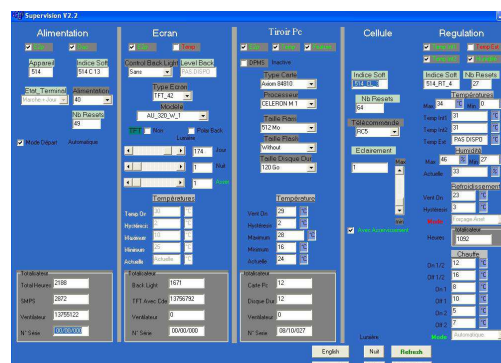
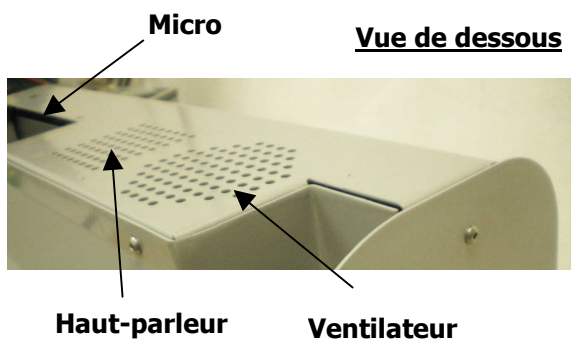
Fréquence : 50-60Hz

MAINTENANCE FACILITEE !



Options

- Antenne GPRS
- Entrée VGA pour PC déporté
- Simple écran
- Alimentation continue (24V – 48V)
- Système Indoor disponible
- Version OEM disponible
- Système audio
- Détecteur de présence
- Module caméra intégré



Supervision incluse

Remontée d'informations (T°C - heures de fonctionnements...)

Contrôle des backlights, des ventilateurs...

