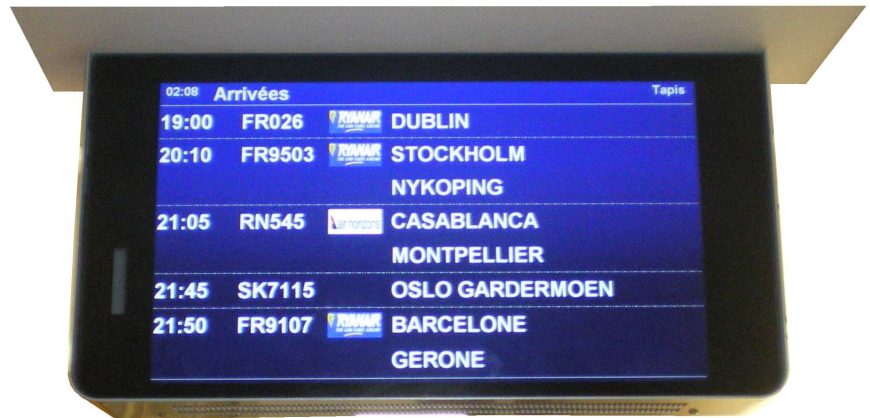


## Série 519 Moniteur LCD Type TFT 18"5 Embarqué



- **Ecran LCD type TFT 18,5"**
- **Intégration d'un PC ou carte vidéo**

Cet écran LCD 18"5 est dédié aux intégrateurs de solutions d'affichage (Bus, Tramways, Train, ...). Contre le vandalisme, une vitre en verre sécurit de 4mm antireflet protège la dalle TFT (IK08). Un système de ventilateurs permet de conserver une température ambiante dans l'appareil.

Une supervision est installée permettant de contrôler, d'ajuster les paramètres de température, luminosité, heure de fonctionnement,...

Une cellule permet de faire varier la luminosité de l'écran en fonction de la lumière extérieure.

Le système est alimenté en basse tension (24-48-72Vdc ou autre).

### **Caractéristiques générales :**

Ecran : LCD type TFT 18,5"  
Mode : Paysage  
Résolution : 1366 x 768  
Format : 16/9  
Luminosité : 300 Cd/m<sup>2</sup>  
Contraste : 1000 : 1  
Température Fonct. : 0°C / +50°C  
Température Stock. : -20°C / +60°C  
Humidité : 10% à 90% sans condensation

### **Intelligence embarquée :**

PC embarqué : Atom N270 1,6 Ghz / Autres  
Chipset : Intel 945GSE  
RAM : 512 Mo ou 1 Go / 2 Go max.  
Connectiques : 2 x USB, RJ-45, RS-232  
Ethernet : 10/100/1000M Base-T  
Compact Flash



**Vue de profil**

## **Mécanique :**

Structure en acier traitée et aluminium  
Couleur au choix (par défaut : RAL9006)

## **Dimensions :**

Hauteur : 269 mm  
Profondeur : 96.5 mm  
Largeur : 521 mm  
Poids : 7 kg

## **Alimentation :**

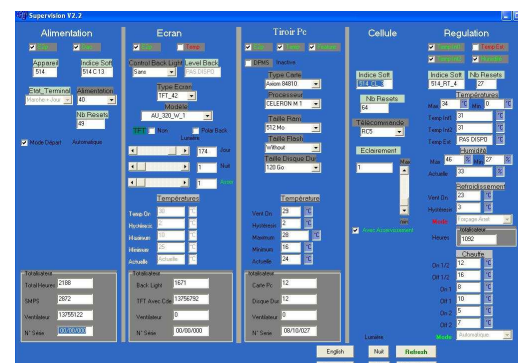
Consommation : 50 W  
Alimentation Basse Tension : 24VDC à 72VDC

## **MAINTENANCE FACILITEE !**



## **Options**

- Entrée VGA pour PC déporté
- Double écran
- Version OEM disponible
- Système audio
- Détecteur de présence



## **Supervision incluse**

Remontée d'informations (T°C - heures de fonctionnements...)

Contrôle des backlights, des ventilateurs...

